

Vyhodnocení důsledků navrhované stavby na zemědělský půdní fond

„Název stavby: II/360 Trnava – Rudíkov, aktualizace DUR“

Vypracoval: Bc. Blanka Jankovská
Dopravně inženýrská kancelář s.r.o.
Bozděchova 1668
500 02 Hradec Králové

datum zpracování: duben 2019
místo zpracování: Praskačka

Vyhodnocení důsledků navrhované stavby „II/360 Trnava – Rudíkov, aktualizace DUR“ na
zemědělský půdní fond

Identifikační údaje:

Žadatel: Kraj Vysočina, se sídlem v Jihlavě,
Žižkova 57, 587 33 Jihlava,
IČ: 70890749.

Místo stavby: Trnava - Rudíkov

Katastrální území: Rudíkov, Trnava u Třebíče

Orgán ochrany ZPF: Městský úřad Třebíč, odbor životního prostředí
Kraj: Vysočina
Pro následné řízení: Územní řízení
Předpokládaný termín - realizace stavby: 2022 – 2023 ve 2 etapách
- biologická rekultivace: 2024 - 2026

Parcelní čísla zájmové plochy: viz níže tabulka soupis dotčených pozemků

Výměra odnímané plochy celkem (trvalé odnětí):	21613 m²
Z toho: - bez odvodu:	21613 m²
- s odvodem:	0 m²
Výměra odnímané plochy celkem (dočasné odnětí):	1700 m²
Z toho: - bez odvodu:	0 m²
- s odvodem:	1700 m²

Výpočet odvodů za trvalé odnětí zemědělské půdy ze zemědělského půdního fondu je vypuštěn dle
aktuálního znění zákona 334/1992 Sb. §11a odst. 1, písm. b) ze dne 28.6.2016

Kultura na odnímané ploše: orná půda, zahrada, trvalý travní porost - viz tabulka níže

Podklady pro zpracování:

- Záborový elaborát (včetně průběhů rozhraní jednotlivých BPEJ), zpracovatel Dopravně inženýrská kancelář s.r.o.
- tabulka parcel a záborů podle KN, zpracovatel Dopravně inženýrská kancelář s.r.o.– výchozí podklad pro zpracování podkladů pro vynětí ze ZPF
- informace o mocnosti kulturních vrstev v dotčeném území z provedeného pedologického průzkumu kopanými sondami, zpracovatel Dopravně inženýrská kancelář s.r.o.
- informace z KN (publikované na webu CÚZK)

Vyhodnocení důsledků navrhované stavby „ II/360 Trnava – Rudíkov, aktualizace DUR“ na
zemědělský půdní fond

TRVALÉ ODNĚTÍ

Vlastníci dotčených pozemků

p.č.dle KN	k.ú.	kultura dle PK	Výměra (m2)	LV	vlastník
2011	Rudíkov	orná půda	8736	50	Kotačka František č.p. 11, 67505 Rudíkov 1/2
					Kotačková Marie č.p. 11, 67505 Rudíkov 1/2
2025	Rudíkov	orná půda	2003	168	SJM Večeřa Jiří a Večeřová Ludmila č.p. 21, 67505 Rudíkov 1/2
					Večeřová Ludmila č.p. 21, 67505 Rudíkov 1/2
2010	Rudíkov	orná půda	358	50	Kotačka František č.p. 11, 67505 Rudíkov 1/2
					Kotačková Marie č.p. 11, 67505 Rudíkov 1/2
2045/3	Rudíkov	orná půda	16779	10001	OBEC RUDÍKOV č.p. 2, 67505 Rudíkov
2009	Rudíkov	orná půda	396	326	1/2 Bc Pažourková Barbora, Glinkova 390/17, Kohoutovice, 62300 Brno a 1/2 Pažourková Eva, Glinkova 390/17, Kohoutovice, 62300 Brno
2033/28	Rudíkov	orná půda	50	50	Kotačka František č.p. 11, 67505 Rudíkov 1/2
					Kotačková Marie č.p. 11, 67505 Rudíkov 1/2
2033/26	Rudíkov	orná půda	2907	50	Kotačka František č.p. 11, 67505 Rudíkov 1/2
					Kotačková Marie č.p. 11, 67505 Rudíkov 1/2
2026	Rudíkov	orná půda	1694	6	SJM Šabacký Ivan a Šabacká Ludmila, č.p. 3, 67505 Rudíkov
2181/8	Rudíkov	orná půda	3036	412	Jaša Bronislav, č.p. 273, 67505 Rudíkov
2033/27	Rudíkov	orná půda	5557	6	SJM Šabacký Ivan a Šabacká Ludmila, č.p. 3, 67505 Rudíkov
2181/9	Rudíkov	orná půda	1234	57	Komínek Alois č.p. 200, 67505 Rudíkov
2033/2	Rudíkov	orná půda	3988	57	Komínek Alois č.p. 200, 67505 Rudíkov
2053/1	Rudíkov	orná půda	4261	115	Brychta Petr, č. p. 28, 67505 Rudíkov

Vyhodnocení důsledků navrhované stavby „II/360 Trnava – Rudíkov, aktualizace DUR“ na
zemědělský půdní fond

2033/20	Rudíkov	orná půda	1749	30	Novotná Hana, Markova 1963/2, 59401 Velké Meziříčí
2033/22	Rudíkov	orná půda	957	394	SJM Jaša Josef a Jašová Alena č.p. 144, 67505 Rudíkov
2033/21	Rudíkov	orná půda	1432	394	SJM Jaša Josef a Jašová Alena č.p. 144, 67505 Rudíkov
2179/1	Rudíkov	orná půda	1665	99	Jaša František, č. p. 190, 67505 Rudíkov Jašová Romana, č. p. 190, 67505 Rudíkov
119/2	Rudíkov	orná půda	1126	557	NORUNEX s.r.o., Tučkova 779/8, Veverí, 60200 Brno
119/3	Rudíkov	orná půda	3949	134	Langová Svatava Valouškova 576/13, Bystrc, 63500 Brno
2180	Rudíkov	orná půda	2272	134	Langová Svatava Valouškova 576/13, Bystrc, 63500 Brno
113	Rudíkov	orná půda	537	330	Horký Jaroslav Třída Čs. armády 165, Veselí nad Lužnicí II, 39181 Veselí nad Lužnicí 1/2
					Lysá Marie Váňovská 916/46, 58901 Třešť 1/2
108	Rudíkov	orná půda	1606	458	Pažourek František Mgr., č. p. 7, 67505 Rudíkov
109	Rudíkov	orná půda	1558	458	Pažourek František Mgr., č. p. 7, 67505 Rudíkov
212	Rudíkov	orná půda	486	318	Tomancová Dana č.p. 172, 67505 Rudíkov 1/2
					Voborný Miloš Ing. č.p. 27, 67505 Rudíkov 1/2
213	Rudíkov	orná půda	103	50	Kotačka František č.p. 11, 67505 Rudíkov 1/2
					Kotačková Marie č.p. 11, 67505 Rudíkov 1/2
310	Rudíkov	orná půda	1863	106	Horká Pavla, č. p. 15, 67505 Vlčatín
311	Rudíkov	orná půda	49	106	Horká Pavla, č. p. 15, 67505 Vlčatín
312	Rudíkov	orná půda	46	57	Komínek Alois č.p. 200, 67505 Rudíkov
313/1	Rudíkov	orná půda	378	57	Komínek Alois č.p. 200, 67505 Rudíkov
333/1		orná půda	868	402	Liber, družstvo vlastníků č.p. 266, 67505 Rudíkov
304/1	Rudíkov	orná půda	368	57	Komínek Alois č.p. 200, 67505 Rudíkov
304/2		orná půda	221	448	Kotačka Jan Ing. č.p. 85, 67505 Rudíkov
313/3	Rudíkov	orná půda	2	448	Kotačka Jan Ing. č.p. 85, 67505 Rudíkov
314	Rudíkov	orná půda	136	160	Vaněk Jaroslav MUDr. Slovenská 2883/4, Hranice, 73301 Karviná

Vyhodnocení důsledků navrhované stavby „II/360 Trnava – Rudíkov, aktualizace DUR“ na
zemědělský půdní fond

315	Rudíkov	orná půda	2111	160	Vaněk Jaroslav MUDr. Slovenská 2883/4, Hranice, 73301 Karviná
302/1	Rudíkov	orná půda	72	57	Komínek Alois č.p. 200, 67505 Rudíkov
301	Rudíkov	orná půda	1105	57	Komínek Alois č.p. 200, 67505 Rudíkov
242/22	Rudíkov	orná půda	7076	448	Kotačka Jan Ing. č.p. 85, 67505 Rudíkov
221/2	Rudíkov	orná půda	4566	402	Liber, družstvo vlastníků č.p. 266, 67505 Rudíkov
368/28	Rudíkov	orná půda	641	402	Liber, družstvo vlastníků č.p. 266, 67505 Rudíkov
376/44	Rudíkov	orná půda	1279	402	Liber, družstvo vlastníků č.p. 266, 67505 Rudíkov
259/11	Rudíkov	orná půda	6270	448	Kotačka Jan Ing. č.p. 85, 67505 Rudíkov
227/2	Rudíkov	orná půda	1565	402	Liber, družstvo vlastníků č.p. 266, 67505 Rudíkov
376/42	Rudíkov	orná půda	118	402	Liber, družstvo vlastníků č.p. 266, 67505 Rudíkov
227/1	Rudíkov	orná půda	3452	402	Liber, družstvo vlastníků č.p. 266, 67505 Rudíkov
255	Rudíkov	orná půda	9970	456	Bernat Zdeněk Ing. č.p. 220, 67505 Rudíkov 1/2
					Bernátová Simona Mgr. č.p. 32, 67505 Rudíkov 1/4
228	Rudíkov	orná půda	788	402	Liber, družstvo vlastníků č.p. 266, 67505 Rudíkov
508	Rudíkov	orná půda	3985	148	Jaša Jan č.p. 110, 67505 Rudíkov
263/13	Rudíkov	orná půda	138	381	Kraj Vysočina Žižkova 1882/57, 58733 Jihlava Hospodaření se svěřeným majetkem kraje Krajská správa a údržba silnic Vysočiny, příspěvková organizace, Kosovská 1122/16, 58601 Jihlava
509	Rudíkov	orná půda	486	148	Jaša Jan č.p. 110, 67505 Rudíkov
263/12	Rudíkov	orná půda	327	381	Kraj Vysočina Žižkova 1882/57, 58733 Jihlava
					Hospodaření se svěřeným majetkem kraje
					Krajská správa a údržba silnic Vysočiny, příspěvková organizace Kosovská 1122/16, 58601 Jihlava
263/11	Rudíkov	orná půda	102	381	Kraj Vysočina Žižkova 1882/57, 58733 Jihlava
					Hospodaření se svěřeným majetkem kraje

Vyhodnocení důsledků navrhované stavby „II/360 Trnava – Rudíkov, aktualizace DUR“ na
zemědělský půdní fond

					Krajská správa a údržba silnic Vysočiny, příspěvková organizace Kosovská 1122/16, 58601 Jihlava
263/10	Rudíkov	orná půda	101	381	Kraj Vysočina Žižkova 1882/57, 58733 Jihlava
					Hospodaření se svěřeným majetkem kraje
					Krajská správa a údržba silnic Vysočiny, příspěvková organizace Kosovská 1122/16, 58601 Jihlava
263/9	Rudíkov	orná půda	98	381	Kraj Vysočina Žižkova 1882/57, 58733 Jihlava
					Hospodaření se svěřeným majetkem kraje
					Krajská správa a údržba silnic Vysočiny, příspěvková organizace Kosovská 1122/16, 58601 Jihlava
263/8	Rudíkov	orná půda	158	381	Kraj Vysočina Žižkova 1882/57, 58733 Jihlava
					Hospodaření se svěřeným majetkem kraje
					Krajská správa a údržba silnic Vysočiny, příspěvková organizace Kosovská 1122/16, 58601 Jihlava
263/7	Rudíkov	orná půda	86	381	Kraj Vysočina Žižkova 1882/57, 58733 Jihlava
					Hospodaření se svěřeným majetkem kraje
					Krajská správa a údržba silnic Vysočiny, příspěvková organizace Kosovská 1122/16, 58601 Jihlava
263/6	Rudíkov	orná půda	49	381	Kraj Vysočina Žižkova 1882/57, 58733 Jihlava
					Hospodaření se svěřeným majetkem kraje
					Krajská správa a údržba silnic Vysočiny, příspěvková organizace Kosovská 1122/16, 58601 Jihlava
515/4	Rudíkov	trvalý travní porost	44	148	Jaša Jan č.p. 110, 67505 Rudíkov
263/20	Rudíkov	orná půda	7870	181	Náhlík Josef č.p. 15, 67505 Přecov
5141	Trnava	orná půda	3018	120	Rybníček Antonín, č. p. 158, 67401 Trnava
5138	Trnava	orná půda	4091	120	Rybníček Antonín, č. p. 158, 67401 Trnava
5142	Trnava	TTP	850	120	Rybníček Antonín, č. p. 158, 67401 Trnava

Vyhodnocení důsledků navrhované stavby „II/360 Trnava – Rudíkov, aktualizace DUR“ na
zemědělský půdní fond

2960/1	Trnava	trvalý travní porost	7128	149	Mikyska Vladimír č.p. 87, 67505 Rudíkov
5223	Trnava	orná půda	28884	85	Novotná-Hanzalová Dagmar č.p. 70, 67501 Smrk 1/2
					Novotný-Hanzal Miroslav č.p. 70, 67501 Smrk 1/4
5292	Trnava	orná půda	25938	121	Trnka Tomáš č.p. 6, 67401 Trnava 1/2
					Trnková Martina č.p. 6, 67401 Trnava 1/4
5116	Trnava	orná půda	47361	524	Buďová Ludmila Ptáčov 50, 67401 Třebíč 1/4
					Pohořilský Josef Dr. Suzy 594/3, Podklášteří, 67401 Třebíč 1/4
					Pohořilský Pavel č.p. 63, 67401 Trnava 1/4
4996	Trnava	orná půda	22423	968	Hort Jindřich, č. p. 27, 67503 Pozďatín
5299	Trnava	orná půda	25052	951	AGRO 2000 s.r.o., U Barborky 90/1, Podklášteří, 67401 Třebíč 2/9
					Bartas Bert MUDr., Wolkerova 1120/8, 66902 Znojmo 3/36
					SJM Klíma Tomáš Ing. a Klímová Veronika Bc., č. p. 44, 67503 Kojatín 1/18
					Procházka Bohdan Ing., Dr. Absolona 134, 76316 Fryšták 18/36
5300	Trnava	orná půda	11868	858	Paznocht František, č. p. 27, 67401 Trnava

Soupis dotčených pozemků

k.ú.	Parcelní číslo dle KN	Zábor Trvalý (m2)	Výměra m ²	Seznam BPEJ	Dotčené BPEJ	BPEJ Trvalý zábor	výměra skrývky - trvalé odnětí (m ²)	Hloubka skrývky (m)	objem skrývky - trvalé odnětí (m3)	Třída ochrany
Trnava	5141	914	3018	72901	72901	914	914	0,2	182,8	I
	5138	748	4091	72901	72901	691	691	0,2	138,2	I
				76701	76701	57	57	0,1	5,7	V
	5142	509	850	72901	72901	68	68	0,2	13,6	I
				76701	76701	441	441	0,1	44,1	V
	2960/1	93	7128	72901	73201	87	87	0,4	34,8	II
				73201						
				76701	76701	6	6	0,1	0,6	V
	5223	6061	28884	72901	72901	5811	5811	0,2	1162,2	I

Vyhodnocení důsledků navrhované stavby „ II/360 Trnava – Rudíkov, aktualizace DUR“ na zemědělský půdní fond

				73201	73201	60	60	0,4	24	II
				75001	75001	157	157	0,5	78,5	III
				76811	76811	33	33	0,1	3,3	V
	5292	1732	25938	73715	75001	1732	1732	0,5	866	III
				72901						
				73211						
				73241						
				75001						
	5116	236	47361	73201	73201	171	171	0,4	68,4	II
				73715						
				75001	75001	65	65	0,5	32,5	III
	4996	354	22423	76811	73201	354	354	0,4	141,6	II
				75001						
				73241						
				73201						
				75011						
	5299	427	25052	75001	75001	212	212	0,5	106	III
				73241						
				73201						
				73211	73201	215	215	0,4	86	II
	5300	158	11868	76811	73201	158	158	0,4	63,2	II
				73201						
Rudíkov	2011	239	8736	73211	73211	21	21	0,2	4,2	II
				75001	75001	218	218	0,5	109	III
	2025	65	2003	75001	75001	65	65	0,5	32,5	III
				73211						
	2010	358	358	75001	75001	358	358	0,5	179	III
	2045/3	1358	16779	73211	73211	972	972	0,2	194,4	II
				75001	75001	386	386	0,5	193	III
	2009	93	396	73211	73211	93	93	0,2	18,6	II
	2033/28	50	50	75001	75001	50	50	0,5	25	III
	2033/26	109	2907	73211	73211	80	80	0,2	16	II
				75001	75001	29	29	0,5	14,5	III
	2026	527	1694	73211	73211	20	20	0,2	4	II
				75001	75001	507	507	0,5	253,5	III
	2181/8	97	3036	75001	75001	5	5	0,5	2,5	III
				73211	73211	92	92	0,2	18,4	II
2033/27	124	5557	73211	73211	124	124	0,2	24,8	II	
2181/9	486	1234	73211	73211	486	486	0,2	97,2	II	

Vyhodnocení důsledků navrhované stavby „ II/360 Trnava – Rudíkov, aktualizace DUR“ na zemědělský půdní fond

2033/2	163	3988	73211	73211	163	163	0,2	32,6	II
2053/1	316	4261	73211	73211	316	316	0,2	63,2	II
			75001						
2033/20	137	1749	73211	73211	137	137	0,2	27,4	II
2033/22	54	957	73211	73211	54	54	0,2	10,8	II
2033/21	335	1432	73211	73211	335	335	0,2	67	II
2179/1	146	1665	73211	73211	146	146	0,2	29,2	II
119/2	335	1126	73211	73211	335	335	0,2	67	II
119/3	159	3949	73211	73211	159	159	0,2	31,8	II
2180	315	2272	73211	73211	315	315	0,2	63	II
113	63	537	73211	73211	63	63	0,2	12,6	II
108	201	1606	73211	73211	201	201	0,2	40,2	II
109	218	1558	73211	73211	186	186	0,2	37,2	II
			76811	76811	32	32	0,1	3,2	V
212	29	486	76811	76811	29	29	0,1	2,9	V
213	34	103	76811	76811	34	34	0,1	3,4	V
310	180	1863	73201	73201	165	165	0,4	66	II
			76811						
			76701	76701	15	15	0,1	1,5	V
311	9	49	76701	76701	9	9	0,1	0,9	V
312	8	46	76701	76701	8	8	0,1	0,8	V
313/1	125	378	76701	76701	125	125	0,1	12,5	V
333/1	5	868	76701	76701	5	5	0,1	0,5	V
304/1	10	368	76701	76701	10	10	0,1	1	V
304/2	62	221	76701	76701	62	62	0,1	6,2	V
313/3	2	2	76701	76701	2	2	0,1	0,2	V
314	28	136	76701	76701	28	28	0,1	2,8	V
315	23	2111	76701	76701	23	23	0,1	2,3	V
302/1	10	72	76701	76701	10	10	0,1	1	V
301	79	1105	73211	73211	40	40	0,2	8	II
			76701	76701	39	39	0,1	3,9	V
242/22	599	7076	73211	73211	599	599	0,2	119,8	II
221/2	261	4566	73211	73211	138	138	0,2	27,6	II
			76701	76701	123	123	0,1	12,3	V
368/28	23	641	76701	76701	23	23	0,1	2,3	V
376/44	19	1279	76701	76701	19	19	0,1	1,9	V
259/11	513	6270	75011	75011	513	513	0,1	51,3	III
			76701						
227/2	11	1565	75011	75011	11	11	0,1	1,1	III
376/42	10	118	75011	75011	10	10	0,1	1	III

Vyhodnocení důsledků navrhované stavby „ II/360 Trnava – Rudíkov, aktualizace DUR“ na
zemědělský půdní fond

227/1	608	3452	75011	75011	61	61	0,1	6,1	III
			72901						
			73201	73201	547	547	0,4	218,8	II
255	199	9970	73201	73201	199	199	0,4	79,6	II
228	220	788	73201	73201	220	220	0,4	88	II
508	87	3985	72901	72901	87	87	0,2	17,4	I
263/13	138	138	72901	72901	138	138	0,2	27,6	I
509	46	486	72901	72901	46	46	0,2	9,2	I
263/12	327	327	72901	72901	327	327	0,2	65,4	I
263/11	102	102	72901	72901	102	102	0,2	20,4	I
263/10	101	101	72901	72901	90	90	0,2	18	I
			73201						
				73201	11	11	0,4	4,4	II
263/9	98	98	72901	72901	79	79	0,2	15,8	I
			73201	73201	19	19	0,4	7,6	II
263/8	158	158	72901	72901	118	118	0,2	23,6	I
			73201						
				73201	40	40	0,4	16	II
263/7	86	86	72901	72901	51	51	0,2	10,2	I
			73201	73201	35	35	0,4	14	II
263/6	49	49	72901	72901	27	27	0,2	5,4	I
			73201	73201	22	22	0,4	8,8	II
515/4	44	44	72901	72901	6	6	0,2	1,2	I
			73201	73201	38	38	0,4	15,2	II
263/20	130	7870	72901	72901	117	117	0,2	23,4	I
			73241						
			73211	73211	13	13	0,2	2,6	II
celkem					21613	21613		5753,2	

DOČASNÉ ODNĚTÍ DO 1 ROKU

K.Ú.	Parcelní číslo dle KN	Zábor Dočasný do 1 roku (m2)	Výměra m ²	Číslo LV	druh pozemku	Vlastnické právo	Seznam BPEJ
Rudíkov	2181/3	10	879	10001	orná půda	OBEC RUDÍKOV č.p. 2, 67505 Rudíkov	73211 75001 75011

Vyhodnocení důsledků navrhované stavby „II/360 Trnava – Rudíkov, aktualizace DUR“ na
zemědělský půdní fond

2025	56	2003	168	orná půda	SJM Večeřa Jiří a Večeřová Ludmila č.p. 21, 67505 Rudíkov 1/2 Večeřová Ludmila č.p. 21, 67505 Rudíkov 1/2	75001 73211
2045/3	707	16779	10001	orná půda	OBEC RUDÍKOV č.p. 2, 67505 Rudíkov	73211 75001
2009	46	396	326	orná půda	1/2 Bc Pažourková Barbora, Glinkova 390/17, Kohoutovice, 62300 Brno a 1/2 Pažourková Eva, Glinkova 390/17, Kohoutovice, 62300 Brno	73211
2033/26	150	2907	50	orná půda	Kotačka František č.p. 11, 67505 Rudíkov 1/2 Kotačková Marie č.p. 11, 67505 Rudíkov 1/2	73211 75001
2026	157	1694	6	orná půda	SJM Šabacký Ivan a Šabacká Ludmila č.p. 3, 67505 Rudíkov	73211 75001
2181/8	51	3036	412	orná půda	Jaša Bronislav, č. p. 273, 67505 Rudíkov	75001 73211
2033/27	135	5557	6	orná půda	SJM Šabacký Ivan a Šabacká Ludmila č.p. 3, 67505 Rudíkov	73211
2181/9	117	1234	57	orná půda	Komínek Alois č.p. 200, 67505 Rudíkov	73211
2033/2	149	3988	57	orná půda	Komínek Alois č.p. 200, 67505 Rudíkov	73211
2053/1	161	4261	115	orná půda	Brychta Petr, č. p. 28, 67505 Rudíkov	73211 75001
2033/20	87	1749	30	orná půda	Novotná Hana, Markova 1963/2, 59401 Velké Meziříčí	73211
2033/22	52	957	394	orná půda	SJM Jaša Josef a Jašová Alena č.p. 144, 67505 Rudíkov	73211
2181/10	217	6330	142	orná půda	Dobrovolný Pavel č.p. 24, 67505 Rudíkov	75001 73211 75011
2033/21	267	1432	394	orná půda	SJM Jaša Josef a Jašová Alena č.p. 144, 67505 Rudíkov	73211

Vyhodnocení důsledků navrhované stavby „ II/360 Trnava – Rudíkov, aktualizace DUR“ na zemědělský půdní fond

2179/1	117	1665	99	orná půda	Jaša František, č. p. 190, 67505 Rudíkov Jašová Romana, č. p. 190, 67505 Rudíkov	73211
119/2	164	1126	557	orná půda	NORUNEX s.r.o., Tučkova 779/8, Veverí, 60200 Brno	73211
119/3	145	3949	134	orná půda	Langová Svatava Valouškova 576/13, Bystřec, 63500 Brno	73211
2180	130	2272	134	orná půda	Langová Svatava Valouškova 576/13, Bystřec, 63500 Brno	73211
113	27	537	330	orná půda	Horký Jaroslav Třída Čs. armády 165, Veselí nad Lužnicí II, 39181 Veselí nad Lužnicí 1/2 Lysá Marie Váňovská 916/46, 58901 Třešť 1/2	73211
108	246	1606	458	orná půda	Pažourek František Mgr., č. p. 7, 67505 Rudíkov	73211
117/4	25	122	10001	orná půda	OBEC RUDÍKOV č.p. 2, 67505 Rudíkov	73211
117/3	21	46	10001	orná půda	OBEC RUDÍKOV č.p. 2, 67505 Rudíkov	73211
109	249	1558	458	orná půda	Pažourek František Mgr., č. p. 7, 67505 Rudíkov	73211 76811
110	82	148	458	orná půda	Pažourek František Mgr., č. p. 7, 67505 Rudíkov	76811 73211
212	39	486	318	orná půda	Tomancová Dana č.p. 172, 67505 Rudíkov 1/2 Voborný Miloš Ing. č.p. 27, 67505 Rudíkov 1/2	76811
213	69	103	50	orná půda	Kotačka František č.p. 11, 67505 Rudíkov 1/2 Kotačková Marie č.p. 11, 67505 Rudíkov 1/2	76811
151/20	16	425	10001	orná půda	OBEC RUDÍKOV č.p. 2, 67505 Rudíkov	76811
368/49	52	89	402	orná půda	Liber, družstvo vlastníků č.p. 266, 67505 Rudíkov	73201 76811

Vyhodnocení důsledků navrhované stavby „ II/360 Trnava – Rudíkov, aktualizace DUR“ na
zemědělský půdní fond

310	155	1863	106	orná půda	Horká Pavla, č. p. 15, 67505 Vlčatín	73201 76811 76701
311	9	49	106	orná půda	Horká Pavla, č. p. 15, 67505 Vlčatín	76701
312	8	46	57	orná půda	Komínek Alois č.p. 200, 67505 Rudíkov	76701
335/1	102	1216	402	orná půda	Liber, družstvo vlastníků č.p. 266, 67505 Rudíkov	76701 73201
335/3	60	60	402	orná půda	Liber, družstvo vlastníků č.p. 266, 67505 Rudíkov	76701
368/45	17	17	402	orná půda	Liber, družstvo vlastníků č.p. 266, 67505 Rudíkov	76701 17
313/1	98	378	57	orná půda	Komínek Alois č.p. 200, 67505 Rudíkov	76701
333/1	41	868	402	orná půda	Liber, družstvo vlastníků č.p. 266, 67505 Rudíkov	76701
304/1	28	368	57	orná půda	Komínek Alois č.p. 200, 67505 Rudíkov	76701
304/2	20	221	448	orná půda	Kotačka Jan Ing. č.p. 85, 67505 Rudíkov	76701
314	32	136	160	orná půda	Vaněk Jaroslav MUDr. Slovenská 2883/4, Hranice, 73301 Karviná	76701
315	114	2111	160	orná půda	Vaněk Jaroslav MUDr. Slovenská 2883/4, Hranice, 73301 Karviná	76701
302/1	38	72	57	orná půda	Komínek Alois č.p. 200, 67505 Rudíkov	76701
301	128	1105	57	orná půda	Komínek Alois č.p. 200, 67505 Rudíkov	73211 76701
242/22	173	7076	448	orná půda	Kotačka Jan Ing. č.p. 85, 67505 Rudíkov	73211
221/2	339	4566	402	orná půda	Liber, družstvo vlastníků č.p. 266, 67505 Rudíkov	73211 76701

Vyhodnocení důsledků navrhované stavby „II/360 Trnava – Rudíkov, aktualizace DUR“ na zemědělský půdní fond

368/28	28	641	402	orná půda	Liber, družstvo vlastníků č.p. 266, 67505 Rudíkov	76701
376/44	49	1279	402	orná půda	Liber, družstvo vlastníků č.p. 266, 67505 Rudíkov	76701
223	8	2997	402	orná půda	Liber, družstvo vlastníků č.p. 266, 67505 Rudíkov	75011 76701
259/11	229	6270	448	orná půda	Kotačka Jan Ing. č.p. 85, 67505 Rudíkov	75011 76701
227/2	38	1565	402	orná půda	Liber, družstvo vlastníků č.p. 266, 67505 Rudíkov	75011
376/42	6	118	402	orná půda	Liber, družstvo vlastníků č.p. 266, 67505 Rudíkov	75011
227/1	196	3452	402	orná půda	Liber, družstvo vlastníků č.p. 266, 67505 Rudíkov	75011 72901 73201
259/2	2	709	44	orná půda	Bernátová Simona Mgr. č.p. 32, 67505 Rudíkov	73201 75011
252	21	349	44	orná půda	Bernátová Simona Mgr. č.p. 32, 67505 Rudíkov	73201 75011
508	89	3985	148	orná půda	Jaša Jan č.p. 110, 67505 Rudíkov	72901
289	120	10543	148	orná půda	Jaša Jan č.p. 110, 67505 Rudíkov	72901 73201
509	97	486	148	orná půda	Jaša Jan č.p. 110, 67505 Rudíkov	72901
285	77	28362	402	orná půda	Liber, družstvo vlastníků č.p. 266, 67505 Rudíkov	72901 73201
263/29	56	6210	402	orná půda	Liber, družstvo vlastníků č.p. 266, 67505 Rudíkov	72901 73201
506	8	8794	148	orná půda	Jaša Jan č.p. 110, 67505 Rudíkov	72901
376/29	255	10899	148	orná půda	Jaša Jan č.p. 110, 67505 Rudíkov	72901

Vyhodnocení důsledků navrhované stavby „II/360 Trnava – Rudíkov, aktualizace DUR“ na
zemědělský půdní fond

263/30	22	3278	168	orná půda	SJM Večeřa Jiří a Večeřová Ludmila č.p. 21, 67505 Rudíkov 1/2 Večeřová Ludmila č.p. 21, 67505 Rudíkov 1/4	72901 73201
263/31	13	3332	103	orná půda	Buršík Filip č.p. 173, 67505 Rudíkov 1/2 Buršíková Alena č.p. 173, 67505 Rudíkov 1/4	73201
263/32	11	3128	178	orná půda	Molák Jaroslav č.p. 74, 67505 Rudíkov	73201
263/28	20	7674	142	orná půda	Dobrovolný Pavel č.p. 24, 67505 Rudíkov	73201
263/27	19	4443	134	orná půda	Langová Svatava Valouškova 576/13, Bystrc, 63500 Brno	73201
263/26	107	23017	180	orná půda	Uchytíl Jan č.p. 41, 67505 Přeckov	73201
376/31	171	13927	148	orná půda	Jaša Jan č.p. 110, 67505 Rudíkov	72901
376/28	91	5427	537	orná půda	Jaša Vít, č. p. 110, 67505 Rudíkov	72901 73201
376/51	6	704	10001	orná půda	OBEC RUDÍKOV č.p. 2, 67505 Rudíkov	73201 72901
376/33	26	685	159	orná půda	Kašpar Stanislav, č. p. 147, 67505 Rudíkov	73201 72901
263/20	79	7870	181	orná půda	Náhlík Josef č.p. 15, 67505 Přeckov	72901 73241 73211
2181/4	127	2727	168	orná půda	SJM Večeřa Jiří a Večeřová Ludmila č.p. 21, 67505 Rudíkov 1/2 Večeřová Ludmila č.p. 21, 67505 Rudíkov 1/4	75001 73211
2181/11	15	5475	54	orná půda	Hrabánek Jan, č. p. 209, 67505 Rudíkov 1/2 Hrabánková Jarmila, č. p. 209, 67505 Rudíkov 1/2	73211 75011
337	50	1816	402	orná půda	Liber, družstvo vlastníků č.p. 266, 67505 Rudíkov	76811 73201

Vyhodnocení důsledků navrhované stavby „ II/360 Trnava – Rudíkov, aktualizace DUR“ na zemědělský půdní fond

	336	64	119	402	orná půda	Liber, družstvo vlastníků č.p. 266, 67505 Rudíkov	73201
	376/43	1	99	402	orná půda	Liber, družstvo vlastníků č.p. 266, 67505 Rudíkov	73201 75011
TRNAVA	5141	231	3018	120	orná půda	Rybniček Antonín, č. p. 158, 67401 Trnava	72901
	5138	241	4091	120	orná půda	Rybniček Antonín, č. p. 158, 67401 Trnava	72901 76701
	5131	18	890	120	orná půda	Rybniček Antonín, č. p. 158, 67401 Trnava	76701
	5142	69	850	120	trvalý travní porost	Rybniček Antonín, č. p. 158, 67401 Trnava	72901 76701
	5223	1788	28884	85	orná půda	Novotná-Hanzalová Dagmar č.p. 70, 67501 Smrk 1/2 Novotný-Hanzal Miroslav č.p. 70, 67501 Smrk 1/4	72901 73201 75001 76811
	5117	12	7644	290	orná půda	Vaněk Jaroslav MUDr. Slovenská 2883/4, Hranice, 73301 Karviná	73201
	5292	525	25938	121	orná půda	Trnka Tomáš č.p. 6, 67401 Trnava 1/2 Trnková Martina č.p. 6, 67401 Trnava 1/4	73715 72901 73211 73241 75001
	5116	601	47361	524	orná půda	Budová Ludmila Ptáčov 50, 67401 Třebíč 1/4 Pohořilský Josef Dr. Suzy 594/3, Podklášteří, 67401 Třebíč 1/4 Pohořilský Pavel č.p. 63, 67401 Trnava 1/4 Roušová Eva č.p. 74, 67503 Kamenná 1/6	73201 73715 75001
	4996	424	22423	968	orná půda	Hort Jindřich, č. p. 27, 67503 Pozďatín	76811 75001 73241 73201 75011
	5299	230	25052	951	orná půda	AGRO 2000 s.r.o., U Barborky 90/1, Podklášteří, 67401 Třebíč 2/9 Bartas Bert MUDr., Wolkerova 1120/8, 66902 Znojmo 3/36 SJM Klíma Tomáš Ing. a Klímová Veronika Bc., č. p. 44, 67503 Kojatín 1/18 Procházka Bohdan Ing., Dr. Absolona 134, 76316	75001 73241 73201 73211

Vyhodnocení důsledků navrhované stavby „II/360 Trnava – Rudíkov, aktualizace DUR“ na zemědělský půdní fond

						Fryšták 18/36 Rybníček Antonín, č. p. 158, 67401 Trnava 1/12 Řezaninová Růžena, č. p. 43, 67173 Rešice 2/36	
	5300	311	11868	858	orná půda	Paznocht František, č. p. 27, 67401 Trnava	76811 73201
celkem		11657					

DOČASNÉ ODNĚTÍ NAD 1 ROK – mezideponie na části pozemku 221/2 k.ú Rudíkov

K.Ú.	Parcelní číslo dle KN	Zábor Dočasný nad 1 rok (m2)	Výměra m ²	Číslo LV	druh pozemku	Vlastnické právo	Seznam BPEJ
Rudíkov	221/2	1700	4566	402	orná půda	Liber, družstvo vlastníků č.p. 266, 67505 Rudíkov	73211 76701

Soupis dotčených pozemků

k.ú.	Parcelní číslo dle KN	Zábor Dočasný nad 1 rok (m2)	Výměra m ²	Seznam BPEJ	Dotčené BPEJ	BPEJ dočasný zábor nad 1 rok	výměra skrývky - trvalé odnětí (m ²)	Hloubka skrývky (m)	objem skrývky - trvalé odnětí (m3)	Třída ochrany
Rudíkov	221/2	1700	4566	72901	73211 76701	73211 76701	470 1230	0,2 0,1	94 123	II. V.

VÝPOČET ODVODŮ ZA TRVALÉ A DOČASNÉ ODNĚTÍ PŮDY ZE ZEMĚDĚLSKÉHO PŮDNÍHO FONDU

Okres:						Stavba-akce:	II/360 Trnava - Rudíkov					
Katastrál:	Rudíkov					Místo stavby:						
Obec:	Rudíkov					Investor:						
Údaje o odnímaném pozemku				Výpočet odvodů								
Parcelní číslo dle KN (PK, GP)	Druh pozemku	Odnímaná výměra v m2	Kód BPEJ odnímané výměry pozemku	Základní cena v Kč/m2 dle přílohy č. 4 k vyhlášce č. 441/2013 Sb.	Třída ochrany dle vyhl. č. 48/2011 Sb. ve znění vyhl. č. 150/2013 Sb.	Koeficient třídy ochrany dle přílohy k zákonu o ochraně ZPF	Faktory životního prostředí, které budou negativně ovlivněny odnětím půdy ze ZPF. Dle příl. B k zákonu č.334/1992 Sb		Základní sazba odvodů za odnětí v Kč/m2	Výsledná sazba odvodů za odnětí v Kč/m2	DOČASNÉ ODNĚTÍ Celková výsledná částka za dočasné odnětí v Kč/rok	
							Charakteristika faktorů*	Ekologická váha vlivu				
									sl. 5 x sl. 9	sl. 7 x sl. 10	(sl. 12) / 100	
1	2	3	4	5	6	7	8	9	10	11	13	
221/2	orná	470	73211	5,14	II.	6	Nejsou ovlivněny	5	25,70	154,20	724,7 Kč	
221/2	orná	1 230	76701	1,34	V.	3	Nejsou ovlivněny	5	6,70	20,10	247,2 Kč	
Celkem:		0,1700	ha									972 Kč
Vypracov:												
Blanka Jankovská				Dne:		25.9.2019		Podpis:				

Předběžná bilance skrývky kulturních vrstev a pedologický průzkum

Zákon č. 334/1992 Sb. (ve znění pozdějších předpisů) ukládá investorům a provozovatelům nezemědělské činnosti na zemědělské půdě povinnost zabezpečit a provést na vlastní náklad skrývku kulturních vrstev, její odvoz a rozprostření na plochy horší kvality, určené po dohodě s orgánem ochrany ZPF, nebo jejich uložení na dočasné deponie pro potřebu zpětné rekultivace.

Půdní poměry – dle BPEJ (72901, 73201, 73211, 75001, 75011, 76701, 76811) se na dotčených pozemcích vyskytuje následující skupiny půd:

HPJ 29 – hnědé půdy, hnědé půdy kyselé; půdní druh středně těžké; půdní substrát kyselejší metamorfované horniny; slabě oglejené

HPJ 32 – hnědé půdy, hnědé půdy kyselé; půdní druh lehké s grusem; půdní substrát žuly, sienit, svor; sušší

HPJ 50 – hnědé půdy oglejené; půdní druh středně těžké; půdní substrát žula, rula svor, filit, oputka aj.; sklon k zamokření

HPJ 67 – glejové půdy; půdní druh středně těžká až velmi těžká; půdní substrát jíly, koluviální sedimenty + smíšené svahoviny; deprese, převážně TTP

HPJ 68 – glejová půda zrašeliněná, glejové půdy; půdní druh středně těžká až velmi těžká; půdní substrát jíly, koluviální sedimenty + smíšené svahoviny; úzká deprese

Dotčené pozemky (BPEJ 76701 a 76811) jsou dle vyhlášky č. 48/2011 Sb. o stanovení tříd ochrany zařazena do V. třídy ochrany. V. třída ochrany obsahuje BPEJ s nízkou produkční schopností, tj. půdy např. mělké, silně skřetovité, velmi svažité, chladné či naopak výsušné, hydromorfní či erozně ohrožené, nebo s extrémním zrnitostním složením. Většinou jde o půdy v zemědělském sektoru více či méně postradatelné.

Dotčené pozemky (BPEJ 75001 a 75011) jsou dle vyhlášky č. 48/2011 Sb. o stanovení tříd ochrany zařazena do III. třídy ochrany. Ve III. třídě ochrany jsou vymezeny půdy (stanoviště) v jednotlivých klimatických regionech s průměrnou funkcí produkční i průměrnými charakteristikami pro ochranu vod.

Dotčené pozemky (BPEJ 73201 a 73211) jsou dle vyhlášky č. 48/2011 Sb. o stanovení tříd ochrany zařazena do II. třídy ochrany. Ve II. třídě ochrany zemědělské půdy jsou situovány zemědělské půdy (stanoviště), které mají v daném klimatickém regionu nadprůměrnou produkční schopnost a nadprůměrné hydrologické vlastnosti. Ve vztahu k ochraně zemědělského půdního fondu jde o půdy vysoce chráněné, jen podmíněně odnímatelné a s ohledem na územní plánování také jen podmíněně zastavitelné.

Vyhodnocení důsledků navrhované stavby „II/360 Trnava – Rudíkov, aktualizace DUR“ na zemědělský půdní fond

Dotčené pozemky (BPEJ 72901) jsou dle vyhlášky č. 48/2011 Sb. o stanovení tříd chrany zařazena do I. třídy ochrany. Do I. třídy ochrany jsou zařazeny produkčně i mimoprodukčně nejcennější půdy v jednotlivých klimatických regionech, převážně v rovinném nebo jen málo sklonitém terénu, bez – nebo slabě skeletovité, hluboké až velmi hluboké, s dobrou retencí a infiltrací vody a živin.

Vzhledem k místním podmínkám je navržena plošná skrývka veškerých dotčených kulturních vrstev, vyskytujících se v řešeném území a to jak trvalými, tak dočasnými zábory (dočasný zábor dle projektové dokumentace záměru na těchto pozemcích nepřekročí dobu 1 roku).

Ornice skrytá z ploch dočasného záboru do 1 roku bude deponována na pozemcích, z kterých byla skryta, v souladu s níže popsányými zásadami mimo dosah staveništní výroby. Po dokončení stavby bude navrácena na původní místo a bude provedena mechanická i biologická rekultivace (zatravnění).

Skrytá ornice z ploch trvalého záboru (5753,2 m³) a z plochy dočasného záboru nad 1 rok- plocha pro účel deponie (217 m³) bude dočasně deponována mimo dosah staveništní výroby na pozemku p.č. 221/2 k.ú. Rudíkov v souladu s níže popsányými zásadami na ploše 1700m².

Po dokončení stavby bude část ornice použita k ohumusování ploch po technické rekultivaci rušených komunikací (2782,34 m² / 278 m³) a násypových těles (28 910 m² / 2 891 m³) v 10 cm vrstvě, která budou zatravněna. Zbývající část (cca 28010 m² / 2801 m³) bude rozprostřena na půdním bloku 4501 v 10 cm vrstvě.

Pedologický průzkum kopanou sondou:

Sonda č. 1 (49°16'29,15"N, 15°56'38,77"E)

k.ú. Trnava, p.č. 5141

BPEJ 72901

Mocnost kultur. vrstev **20 cm**



Vyhodnocení důsledků navrhované stavby „II/360 Trnava – Rudíkov, aktualizace DUR“ na
zemědělský půdní fond

Sonda č. 2 (49°17'03,71"N, 15°56'56,28"E)

k.ú. Rudíkov, p.č. 313/1

BPEJ 76701

Mocnost kultur. vrstev **10 cm**



Sonda č. 3 (49°16'48,51"N, 15.56'43,66"E)

k.ú. Rudíkov, p.č. 227/1

BPEJ 73201

Mocnost kultur. vrstev **40 cm**



Vyhodnocení důsledků navrhované stavby „II/360 Trnava – Rudíkov, aktualizace DUR“ na
zemědělský půdní fond

Sonda č. 4 (49°17'36,63"N, 15.57'00,22"E)

k.ú. Rudíkov, p.č. 2010

BPEJ 75001

Mocnost kultur. vrstev **50 cm**



Sonda č. 5 (49°16'48,51"N, 15.56'43,66"E)

k.ú. Rudíkov, p.č. 214

BPEJ 76811

Mocnost kultur. vrstev **10 cm**



Vyhodnocení důsledků navrhované stavby „II/360 Trnava – Rudíkov, aktualizace DUR“ na
zemědělský půdní fond

Sonda č. 6 (49°17'24,84"N, 15.57'09,98"E)

k.ú. Rudíkov, p.č. 119/2

BPEJ 73211

Mocnost kultur. vrstev **20 cm**



Sonda č. 7 (49°16'48,51"N, 15.56'43,66"E)

k.ú. Rudíkov, p.č. 227/1

BPEJ 73201

Mocnost kultur. vrstev **10 cm**



Vyhodnocení důsledků navrhované stavby „ II/360 Trnava – Rudíkov, aktualizace DUR“ na
zemědělský půdní fond

Součet trvale odnímaných ploch dle tříd ochrany a BPEJ

třída ochrany	BPEJ	trvalý zábor m2	hloubka skrývky	objem skrývky m3
I.	72901	8672	0,2	1734,4
II.	73201	2341	0,4	936,4
II.	73211	5088	0,2	1017,6
III.	75001	3784	0,5	1892
III.	75011	595	0,1	59,5
V.	76701	1005	0,1	100,5
V.	76811	128	0,1	12,8
cekem		21613		5753,2

Předběžná bilance skrývky kulturních vrstev půdy:

Výměra skrývané plochy pro trvalý zábor ZPF / objem skrývky celkem:
21 613 m² / 5 753 m³

Výměra skrývané plochy pro dočasný zábor ZPF nad 1 rok/ objem skrývky celkem:
1700 m² / 217 m³

Mezideponie ornice – půdní blok 4501 k.ú. Rudíkov p.č. 221/2

- dočasný zábor nad 1 rok cca 1700m² (v 5 m)



Zásady při hospodaření s kulturními vrstvami půdy

Při rekultivaci pozemků jde o to, aby došlo ke zlepšení půdních poměrů na rekultivovaných plochách.

Uložení kulturních vrstev na deponiích

Pokud není ornice ihned rozprostírána na určené pozemky, musí být dočasně deponována. Deponie se doporučuje ve tvaru lichoběžníku. Výška deponie nemá přesahovat 3 m. Sklon svahu je třeba dodržovat v poměru 1:1,5 až 1:2. Pokud bude deponie na témže místě delší dobu, doporučuje se ji chránit před povětrnostními vlivy a zaplevelením. V každém případě je třeba ji chránit před zcizením!

Kontrola činnosti

Dodržení zásady ochrany zemědělského půdního fondu, realizace skrývky a opatření k dalšímu hospodárnému využití.

Předmětem kontrolní činnosti je:

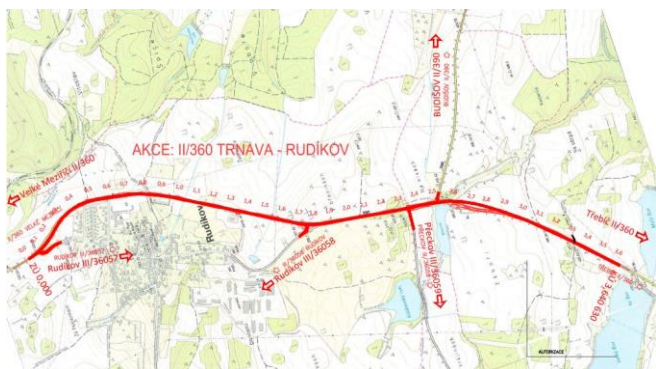
- zahájení vlastních stavebních prací
- skrývka ornice
- dodržení profilu skrývky
- dodržování objemu skrývaného množství
- evidence těchto zemních prací
- stavební deník
- kvalita rozprostírané ornice na jednotlivých lokalitách
- uložení deponované skrývky, její tvarování, úroveň agrotechnického ošetření, vedení evidence těchto prací
- zabezpečení ornice proti znehodnocení vodou a zcizením
- provedení rekultivace daných plochách

Porušování zásad hospodaření s ornici je ve smyslu zákona o ochraně ZPF postižitelné pokutou. Výše pokuty je závislá na rozsahu ztrát, které nevyužitím či znehodnocením skrývky vznikly. Za stanovené množství skrývky, plnění termínů, odvoz i rekultivaci či nové rozprostření odpovídá investor stavební akce. Základním předpokladem pro dodržení zákonem stanoveného hospodaření s kulturními vrstvami je řádné předání a převzetí ornice oprávněným subjektům. Hospodaření s ornici je nedílnou součástí stavebního procesu a je tedy povinností stavebního dozoru jej kontrolovat.

Vyhodnocení důsledků navrhované stavby „ II/360 Trnava – Rudíkov, aktualizace DUR“ na
zemědělský půdní fond

Návrh hospodárneho využiti kulturných vrstev půdy:

a) Ohumusování silničního tělesa – cca 28 910 m² /2 891 m³ (10 cm ornice)
příloha č. 1

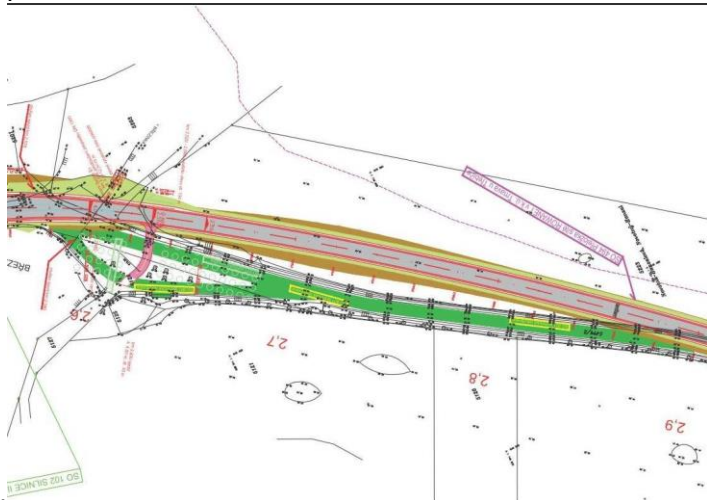


b) Ohumusování rekultivovaných ploch rušených částí komunikací II/360, III/36057 a III/36058 – cca 2782,34 m² / 278 m³ (10 cm ornice) – ostatní plocha

Rekultivované plochy částí komunikací (v situacích níže znázorněno zeleně)

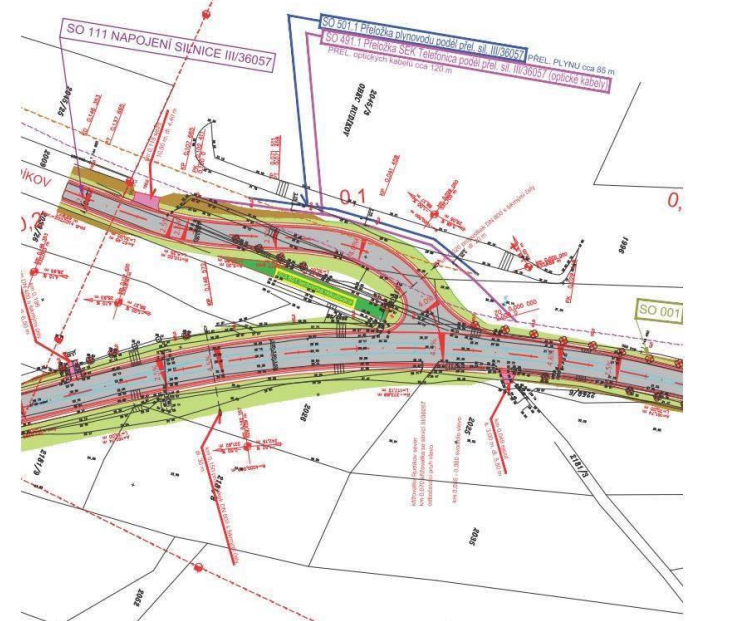
- 1) II/360 = 2202,64 m² / cca 220 m³
- 2) III/36057 = 241,7 m² / cca 24 m³
- 3) III/36058 = 338 m² / cca 34 m³

1) Rušená část komunikace II/360 - 20 cm ornice (BPEJ 72901) - cca 2202,6 m²/ cca 220 m³
příloha č.2 a č.10

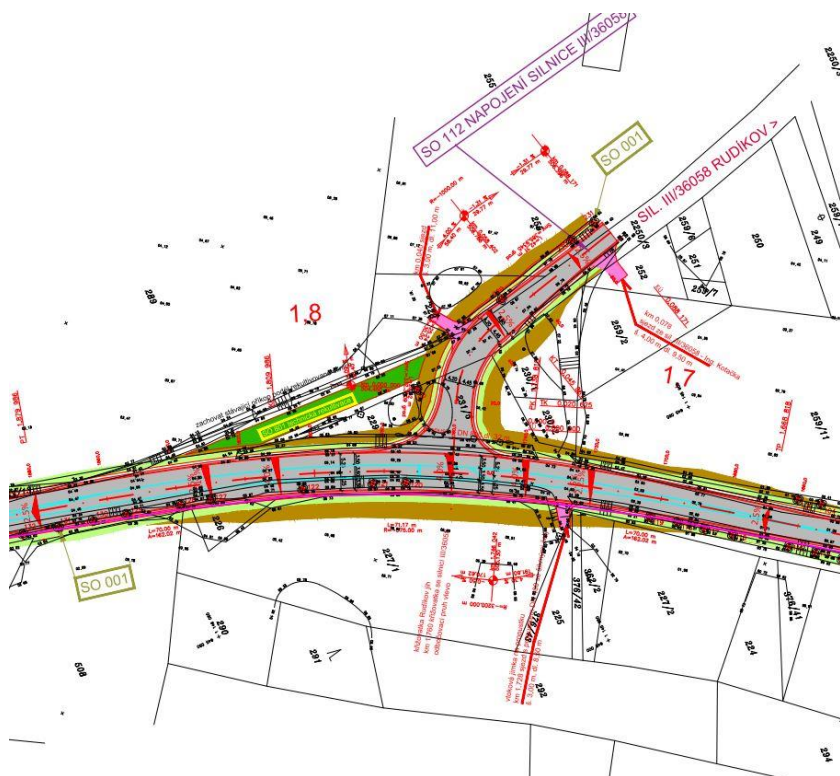


Vyhodnocení důsledků navrhované stavby „II/360 Trnava – Rudíkov, aktualizace DUR“ na
zemědělský půdní fond

2) Rušená část komunikace III/36057 – 50 cm (BPEJ 75001)- cca 241,7 m² / cca 24 m³
příloha č.3 a č.10

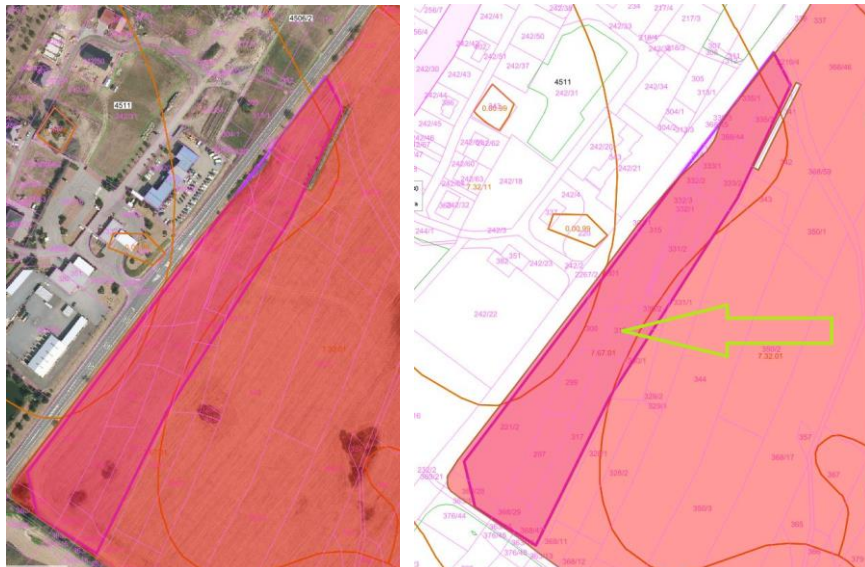


3) Rušená část komunikace III/36058 - 10 cm (BPEJ 73201) - cca 338 m² / cca 34 m³
příloha č.4 a č.10



Vyhodnocení důsledků navrhované stavby „II/360 Trnava – Rudíkov, aktualizace DUR“ na
zemědělský půdní fond

**c) Rozhrnutí ornice na půd. bloku 4501 k.ú. Rudíkov v 10 cm vrstvě - cca 25840 m²/
2584 m³**



**Rozhrnutí ornice na půdní blok 4501
k.ú. Rudíkov**

Parcelní číslo	Vlastník	Druh pozemku
335/1	Liber, družstvo vlastníků,	orná půda
335/2	Liber, družstvo vlastníků	zahrada
368/44	Liber, družstvo vlastníků	orná půda
333/1	Liber, družstvo vlastníků	orná půda
333/2	Liber, družstvo vlastníků	orná půda
314	Vaněk Jaroslav MUDr.	orná půda
332/2	Vaněk Jaroslav MUDr.,	orná půda
315	Vaněk Jaroslav MUDr.,	orná půda
332/3	Vaněk Jaroslav MUDr.,	orná půda
332/1	SJM Lysák Jiří Bc. a Lysáková Jana Ing.,	orná půda

Vyhodnocení důsledků navrhované stavby „II/360 Trnava – Rudíkov, aktualizace DUR“ na
zemědělský půdní fond

331/2	SJM Lysák Jiří Bc. a Lysáková Jana Ing.,	orná půda
331/1	SJM Lysák Jiří Bc. a Lysáková Jana Ing.,	orná půda
330/2	SJM Lysák Jiří Bc. a Lysáková Jana Ing.,	orná půda
330/1	SJM Lysák Jiří Bc. a Lysáková Jana Ing.,	orná půda
301	Komínek Alois,	orná půda
300	Komínek Alois,	orná půda
316	Vaněk Jaroslav MUDr.	orná půda
317	Vaněk Jaroslav MUDr.	orná půda
299	Komínek Alois,	orná půda
297	Komínek Alois,	orná půda
221/2	Liber, družstvo vlastníků,	orná půda
368/28	Liber, družstvo vlastníků,	orná půda
368/29	Komínek Alois,	orná půda
368/43	Vaněk Jaroslav MUDr.,	orná půda

Plán rekultivace plochy dočasného záboru nad 1 rok

I. Technická rekultivace (předpokládaný termín 2023)

Na dotčených pozemcích budou bezodkladně po skončení prací odstraněny všechny dočasné stavby, zařízení a jiné hmotné zbytky po ukončené nezemědělské činnosti, které by bránily provedení rekultivace.

Po uvolnění skládek ornice a dokončení výstavby bude ornice na tyto plochy vrácena ve stejné mocnosti a bude provedena biologická rekultivace. V případě výraznějšího zhutnění ploch je nutno před rozhrnováním podorníčí a ornice provést hloubkové zkypření těchto ploch. (Příloha č. 10)

II. Biologická rekultivace a harmonogram (předpokládaný termín 2024 – 2026)

Proběhne po skončení realizace záměru na plochách zrušených komunikací III/ 4118 a II/ 152.

Cílovou kulturou biologické rekultivace je orná půda, obnovení její funkce včetně půdní úrodnosti.

1. Rok:

Vyhodnocení důsledků navrhované stavby „ II/360 Trnava – Rudíkov, aktualizace DUR“ na
zemědělský půdní fond

- Sběr a odvoz kamene
- Hnojení organickými hnojivy (prům. vyráběné nebo chlévská mrva 50 t/ha)
- Střední orba 2x
- Smykování 2x
- Hnojení průmyslovými hnojivy (ledek amonný s vápencem 0,440 t/ha, superfosfát práškový 0,810 t/ha, draselná sůl K-40 0,500 t/ha)
- Setí 2x (řepka jarní 20 kg/ha, svazenka vratičolistá 12 kg/ha)
- Válení 2x
- Sečení a rozřezání 2x
- Vápnění 1x (mletý vápenec 16,5 t/ha)

2. Rok:

- Sběr a odvoz kamene
- Smykování 2x
- Vláčení 4x
- Hnojení průmyslovými hnojivy (ledek amonný s vápencem 0,580 t/ha, superfosfát práškový 0,540 t/ha, draselná sůl K-40 0,600 t/ha)
- Setí 2x (oves 100 kg/ha, peluška 80 kg/ha)
- Válení 2x
- Sečení a rozřezání
- Zaorávka střední orbou 2x
- Hluboká orba

3. Rok:

- Smykování 2x
- Vláčení 4x
- Hnojení průmyslovými hnojivy (síran amonný 1,167 t/ha, superfosfát práškový 0,135 t/ha, magnezium 0,286 t/ha)
- Setí 2x (jetel jednoletý 40 kg/ha, jetel bílý 7 kg/ha)
- Válení 2x
- Sklizeň s odvozem 1x
- Přihnojení 1x
- Sečení a rozřezání 1x
- Hluboká orba 1x

Skrývka kulturních vrstev musí být provedena před započítáním vlastních stavebních prací, aby nedošlo ke znehodnocení ornice stavebními pracemi.

Skrývka musí být provedena s odborným dohledem, aby špatným zásahem nedošlo k promísení ornice s podorníčem.

Práce na pozemcích je třeba provádět v období vegetačního klidu.

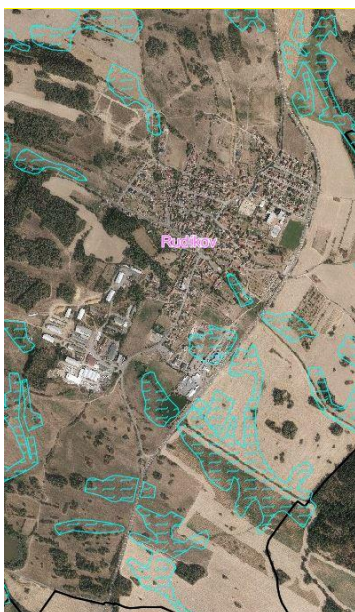
III. Závěr

Cílem technické a biologické rekultivace je navrácení pozemků k zemědělskému využití – orná půda

Vyhodnocení důsledků navrhované stavby „II/360 Trnava – Rudíkov, aktualizace DUR“ na zemědělský půdní fond

Údaje o odvodnění a závlahách

V řešeném území se nachází meliorace. Pokud budou stavbou meliorace poškozeny, budou následně uvedeny do funkčního stavu



Údaje o protierozních opatřeních

V řešeném území se nenachází



Vyhodnocení důsledků navrhované stavby „II/360 Trnava – Rudíkov, aktualizace DUR“ na
zemědělský půdní fond

BPEJ



Příloha:

- příloha č.1 – zákres v mapě KN 1:5000
- příloha č.2 – zákres v mapě KN 1:5000
- příloha č.3 – zákres v mapě KN 1:5000
- příloha č.4 – zákres v mapě KN 1:5000
- příloha č.5 – ZE tabulka
- příloha č.6 – ZE 1 zákres v mapě KN
- příloha č.7 – ZE 2 zákres v mapě KN
- příloha č.8 - Seznam propustků – odvodnění
- příloha č.9 - Souhrnná technická zpráva
- příloha č.10 – Profily terénu po rekultivaci